

# 高圧温水洗浄機

## CAR WASHER

**HOT** 高圧温水洗浄機  
**CLEAN** 輝  
 KAGAYAKI

MODEL **AHW-1015A**  
**AHW-1515A**

パワフル圧力!  
 たっぷり温水!  
 場所をとらない洗浄機!



AHW-1015A



AHW-1515A

### コンパクトボディー

内部のムダな空間をなくし  
 “超”コンパクト化を実現。  
 設置スペースが少なく済みます。

### パワフル洗浄

軽自動車から大型車、床下洗浄まで  
 幅広い用途に対応!  
 ポンプとボイラーの組み合わせで  
 高温・高圧を維持し、納得の洗浄力!

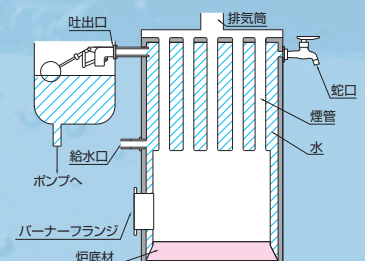
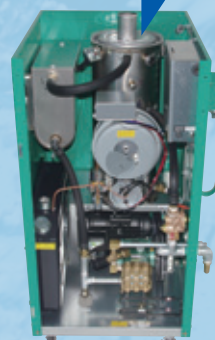
### 高効率ボイラー

熱効率を高め、省エネも実現できる  
 【蓄圧型貯湯式】ボイラーを採用!

熱効率が良くサビに強い  
 ステンレス素材

#### 蓄圧型ボイラーの特長

- 熱効率が高い
- 安定した温水を維持
- 蛇口から圧力のある温水の供給が可能



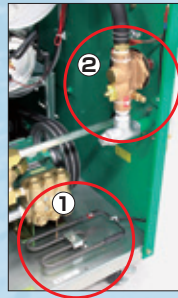
## 環境にやさしい洗浄機

ボイラー効率アップと、高い吐出圧力を実現。1台あたりの洗車時間を削減し、CO<sub>2</sub>の排出を抑えます。

**CO<sub>2</sub>排出量  
削減**

## 2つのヒーターで 寒冷地も安心

通常の凍結防止用ヒーター①に加え、減圧逆止弁の裏にターミナルヒーター②を標準装備。寒冷地でも安心して温水を供給できます。



## サビに強い ZAM鋼板採用

ケースの底面は耐蝕性に優れたZAM鋼板を採用。耐久性もバツグンです。



### ■ オプション

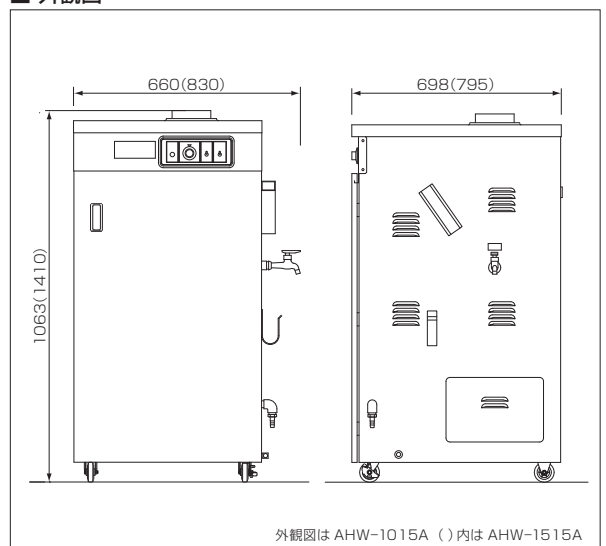
品名	洗剤タンクセット10Lポリ(手動式)	煙突防水カバー(排気筒含む)	ホースリール(種別H-R-5前付)	ドラフトレギュレーター	スピンドジョイント	凍結防止用オートヒーター	リモコン式洗浄グリップ
商品コード	13052539(13052541)	13052544(13052545)	13052550(13052555)	13052529	13052535	13052524(13052554)	13053000
商品							

\*洗剤タンクセット、煙突防水カバー、ホースリールの商品コードは型式により異なります。( )内はAHW-1515A

### ■ 仕様

型式	AHW-1015A	AHW-1515A	
常用吐出圧力 (MPa)	9.0(約90kgf/cm <sup>2</sup> )	8.0(約80kgf/cm <sup>2</sup> )	
吐出量 (l/h)	1,000(無負荷時)	1,500(無負荷時)	
温水温度 (°C)	常温~80		
ポンプ	3連セラミックプランジャー		
電源 (V)	3相200		
モーター (kW)	2.2(3PS)	3.7(5PS)	
ボイラー	蓄圧型貯湯式ステンレスボイラー		
使用燃料	白灯油(JIS1号灯油)		
燃料消費量 (l/h)	約4.0~5.0	約8.2~9.0	
燃料タンク (l)	18(ゲージ付き)	36(ゲージ付き)	
安全装置	パーナーコントローラー(専用基盤) 過負荷保護装置、アンローダーバルブ(VB-130H) 空焚き防止装置、炎監視装置、回路ヒューズ 温度調節器(サーモスタット)、減圧逆止弁、安全弁		
本体寸法 (mm)	W660×D698×H1,063	W830×D795×H1,410	
本体重量 (kg)	約114	約186	
標準付属品	高压ホース	3/8×10m	3/8×15m
	その他	洗浄ガン、給水用蛇口 凍結防止操作スイッチ式ヒーター手動式(W型200W) アース線φ2.0×1m、取扱説明書	

### ■ 外観図



外観図は AHW-1015A ( )内は AHW-1515A

■この製品をお使いになる時は、納品時のマニュアルに記載されている **⚠危険 ⚠警告 ⚠注意** の欄を熟読の上、正しくご使用ください。

#### 保守点検のおすすめ

ANZEN製品を長くご活用いただくため、保守点検サービス(有料)のご利用をおすすめします。お近くの支店または営業所までお問い合わせください。

#### ANZENカスタマーサービス

**0120-01-6361** 当社の製品およびサービス、その他に関するお問い合わせは左記までお気軽にどうぞ。  
受付時間: 月~金 (AM9:00~PM5:00)

**ANZEN** 〒108-0023 東京都港区芝浦4-16-25  
TEL(03)5441-3412 FAX(03)5441-8848  
安全自動車株式会社 ANZENホームページ <http://www.anzen.co.jp>

札幌支店 札幌市中央区南19条西8-2-21 TEL(011)511-6241(代)  
釧路営業所 TEL(0154)24-0161(代)  
仙台支店 仙台市宮城野区日の出町2-2-8 TEL(022)236-1211(代)  
盛岡営業所 TEL(019)637-8711(代) 郡山営業所 TEL(024)942-5311(代)  
関東支店 戸田市氷川町2-8-31 TEL(048)447-6881(代)  
水戸営業所 TEL(029)241-0932(代) 宇都宮営業所 TEL(028)635-8821(代)  
新潟営業所 TEL(025)274-7131(代) 高崎出張所 TEL(027)384-3001(代)  
東京支店 東京都港区芝浦4-16-25 TEL(03)5441-3413(代)  
千葉営業所 TEL(043)284-2600(代) 横浜営業所 TEL(045)391-9913(代)  
名古屋支店 名古屋市中川区山王1-4-30 TEL(052)559-2471(代)  
金沢営業所 TEL(076)248-0499(代) 静岡営業所 TEL(054)236-5066(代)  
大阪支店 大阪市西淀川区御船島2-1-14 TEL(06)6472-0361(代)  
岡山営業所 TEL(086)434-0259(代) 広島営業所 TEL(082)832-3630(代)  
高松営業所 TEL(087)843-6531(代)  
福岡支店 福岡市東区多の津3-7-7 TEL(092)623-4646(代)  
南九州営業所 TEL(096)370-7011(代) 沖縄営業所 TEL(098)876-3873(代)  
(株)松本安全 松本市大村383-11 TEL(0263)45-2181(代)

AHW-1015A CD:13051015  
AHW-1515A CD:13061515

CAT1.7'1802\_010418\_2854  
外観・仕様は予告なく変更することがありますので、ご了承ください。