

# 故障診断、ホイールアライメント計測・調整 エーミングまでこの一台で作業完了

## ココがポイント!!

- 01 故障診断、ホイールアライメント計測・調整、エーミングすべてが連動
- 02 ガイダンス機能付きで、画面の指示に従うだけの簡単操作
- 03 ハイレゾカメラ6台搭載、実測を伴わないエーミングが可能に
- 04 設置工事が不要で、100V電源があれば使用可能
- 05 可動式で、作業を行わないときはストール外へ移動可能

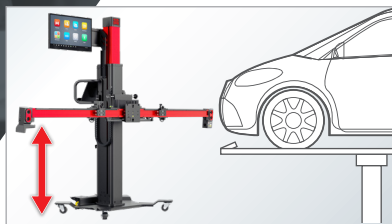


使用しない時はフレームを折りたたむことができコンパクトに収納可能

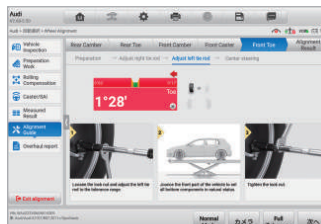


## ホイールアライメント計測・調整 Wheel Alignment

複数台のカメラでホイールターゲットの高さを自動認識し、車両をリフトアップした状態でもアライメントの測定が可能です。また、ホイールアライメントデータをリアルタイムで表示することができます。クランプはリムクランプとタイヤクランプのどちらかを選択できます



▲リフトアップした車両に合わせて高さを自動昇降



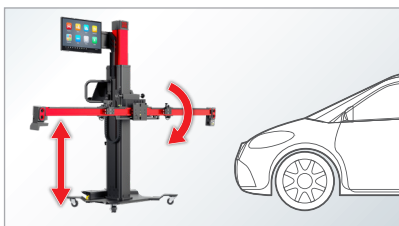
▲リアルタイムの測定値、調整箇所、必要なツール及び調整手順を表示



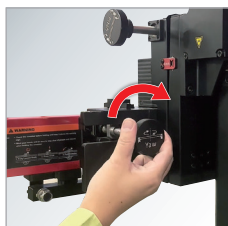
▲選べる2種類のクランプ(リムクランプ・タイヤクランプ)

## エーミング Aiming Support Tool

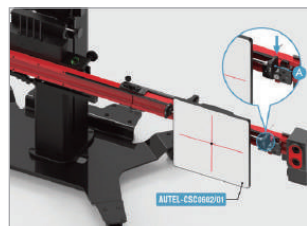
エーミング作業ではフレームにターゲットを取り付けて使用できます。搭載された6台のハイレゾカメラによりターゲットの設置位置、ターゲット高さを自動認識し、ガイダンスに従うだけでフレームの設置が可能。また、床が水平を確保できなくてもフレームに搭載された機構(ロール角・ピッチ角・ヨー角)で調整可能なため、誰でも簡単にエーミング作業が行えます



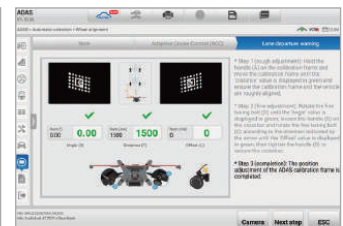
▲ターゲットの設置位置、高さを設定し、車軸の左右差を補正



▲フレームに搭載された機構で簡単に調整可能



▲わずか1分程度で正確なフレーム設置可能



▲ディスプレイにイラストやアニメーションでADASエーミングの作業手順を説明



## 故障診断



## アライメント 計測・調整



## エーミング

IA900WAを導入することで誰でも故障診断～アライメント計測・調整～エーミングが可能に！  
作業効率上がり、収益の向上が図れます。用途に合わせて様々なラインナップもご用意しております



### アライメント

- ・IA900WA リムクランプセット
- ・IA900WA タイヤクランプセット



### アライメント+エーミング

- ・IA900WA リムクランプ国産車セット
- ・IA900WA タイヤクランプ輸入車セット

## IA900WA 構成品

### 選べる2種類のクランプ

#### リムクランプ



▲スタンダードタイプ

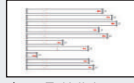
#### タイヤクランプ



▲タイヤの外径に装着するため  
ホイールを傷つけにくい

### アラウンドビューモニターなど全周囲ターゲットも充実

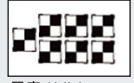
#### ▼AVM



トヨタ AVM



三菱 AVM



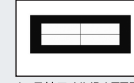
日産 AVM



ホンダ/マツダ/タイハツ/スズキ AVM  
CSC1004/02 / CSC1004/03

※その他のターゲットの種類については最寄りの支店・営業所にお問い合わせください

#### ▼ナイトビジョン



レクサス NVPattern

#### ▼レーダー



ミリ波レーダー  
国産車・輸入車

### スキャンツール「MaxiSys Ultra」付属

MaxiSys Ultraは、車両診断、故障箇所などに必要な機能を  
オンラインサービスにて情報提供。Octa-core Processorと  
12.9インチ TFT-LCD 静電容量式タッチスクリーンにより  
診断処理の高速化と最適な表示を実現したハイエンドモデル

- ▶オシロスコープ機能（専用プローブ付き）
- ▶64メーカー以上対応
- ▶コーディング / プログラミング
- ▶セキュリティゲートウェイ対応



■この製品をお使いになる時は、納品時のマニュアルに記載されている**⚠危険 ⚠警告 ⚠注意**の欄を熟読の上、正しくご使用ください。

#### 保守点検の おすすめ

ANZEN製品を長くご活用いただくため、  
保守点検サービス(有料)のご利用をおすすめします。  
お近くの支店または営業所までお問い合わせください。

#### ANZEN カスタマーサービス

**0120-01-6361** 受付時間 月～金 (AM9:00～PM5:00)

当社の製品およびサービス、その他に関するお問い合わせは  
上記までお気軽にどうぞ。

最新の業界情報  
をお届け！

### ANZENメルマガ会員募集中

自動車業界の時事情報や、最新製品情報など様々なお役立ち情報を配信しています。  
ご興味のある方はホームページ、もしくは最寄りの支店または営業所にお問い合わせください

詳しくは



## ANZEN 安全自動車株式会社

〒108-0023 東京都港区芝浦4-16-25  
TEL (03) 5441-3412 FAX (03) 5441-8848  
ANZENホームページ <https://www.anzen.co.jp>

<b>札幌支店</b>	札幌市中央区南19条西8-2-21	TEL (011) 511-6241(代)
・釧路営業所	TEL (0154) 24-0161(代)	
<b>仙台支店</b>	仙台市宮城野区日の出町2-2-8	TEL (022) 236-1211(代)
・盛岡営業所	TEL (019) 637-8711(代)	・郡山営業所 TEL (024) 942-5311(代)
<b>関東支店</b>	戸田市氷川町2-8-31	TEL (048) 447-6881(代)
・水戸営業所	TEL (029) 355-2725(代)	・宇都宮営業所 TEL (028) 635-8821(代)
・新潟営業所	TEL (025) 382-5815(代)	・高崎営業所 TEL (027) 384-3001(代)
<b>東京支店</b>	東京都港区芝浦4-16-25	TEL (03) 5441-3413(代)
・千葉営業所	TEL (043) 284-2600(代)	・横浜営業所 TEL (045) 391-9913(代)
<b>名古屋支店</b>	名古屋市中区金山5-12-3	TEL (052) 871-1811(代)
・金沢営業所	TEL (076) 248-0499(代)	・静岡営業所 TEL (054) 236-5066(代)
<b>大阪支店</b>	大阪市西淀川区御幣島2-1-14	TEL (06) 6472-0361(代)
・神戸営業所	TEL (078) 265-0375(代)	・岡山営業所 TEL (086) 434-0259(代)
・広島営業所	TEL (082) 832-3630(代)	・高松営業所 TEL (087) 843-6531(代)
<b>福岡支店</b>	福岡市東区多の津3-7-7	TEL (092) 623-4646(代)
・南九州営業所	TEL (099) 213-0762(代)	・沖縄営業所 TEL (098) 876-3873(代)
<b>(株)松本安全</b>	松本市大村383-11	TEL (0263) 45-2181(代)

CAT 1.0'2501\_010418\_3419

外観・仕様は予告なく変更することがありますので、ご了承ください。