

INTELLIGENT DIAGNOSTICS

COMPLETE COMMERCIAL VEHICLE



商用車専用スキャンツールキット

MaxiSys MS908CV

商用車整備のスペシャリストに待望のスキャンツール



- 01 日本車、輸入車の商用車に対応
- 02 アンドロイドで素早い立ち上がり
- 03 9.7インチ・マルチタッチタブレット
- 04 頼りになるナビゲーション機能
- 05 2GB RAM & 64GB SSD搭載
- 06 フラッシュライト付きAFカメラ搭載
- 07 ソフトウェア・アップデート(1年無料)



J2534
MaxiFLASH ELETE



小型・中型・大型トラック、バス、トレーラー その他の商用車タイプをサポートします。

■ 2020 年式までの車種と機能をサポート

対応プロトコル	SAE J1939 SAE J1708 J1939※1 J1708※1 KWP VPW UDS-CAN ※1. カーメーカーによってカスタマイズされています。
対応メーカー	ISUZU HINO FUSO UD Mercedes-Benz VOLVO SCANIA DAIHATSU MAZDA NISSAN SUZUKI TOYOTA CITROEN DODGE FIAT Ford IVECO MAN OPEL PEUGEOT RENAULT

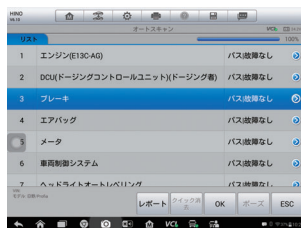
■ 故障診断からアクティブテストなど、ファクトリーグレードの機能をカバー

「自動スキャン機能」は車両のプロトコルを自動検出して各システムのDTCを検出し、包括的なスキャンを実行します。

診断アプリケーションは、エンジン、トランスミッション、アンチロックブレーキシステム、エアバッグシステムなどの様々な車両制御システムの電子制御モジュールにアクセスできます。



メインメニュー



オートスキャン



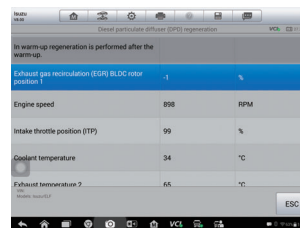
ナビゲーション



エーミング(ADAS)



サービス機能(25個)



DPF

■ 付属品

メインケーブル / MaxiFlash Elite / JW 修理ツール : 20 本 / USB ケーブル / Mini USB ケーブル / AC アダプター / 専用ケース

■ 主な仕様

OS	: Android™ 4.4.2	内蔵バッテリー	: 11000 mAh 3.7V リチウムバッテリー
CPU	: Quad-Core 1.4GHz	入力電圧	: 12 V(9-24 V)
メモリー	: 2GB RAM & 64GB SSD	消費電力	: 6.5 W
ディスプレイ	: 9.7inch (解像度 2048×1536) マルチタッチスクリーン	作動温度	: -10 ~ 55°C
接続性	: RJ45 Ethernet Connection / WiFi / USB : 2.0 / Bluetooth®T v.2.1+EDR / SD カード / HDMI	保管温度	: -20 ~ 70°C
カメラ	: 5 メガピクセル AF、フラッシュライト付き	タブレットカバー	: 強化プラスチック+ラバープロテクター
センサー	: 重力加速度計、環境光センサー(ALS)	タブレット寸法	: W300 mm×H220 mm×D50 mm
オーディオ出力	: マイク / デュアルスピーカー / 4 バンド 3.5mm ヘッドセットジャック	質量	: タブレット 1.42 kg / キット全体 8.052kg



安全に関するご注意

- エンジンが作動しているときは、十分な換気を行うか、排気ガス除去システムを車両の排気システムに取り付けてください。
- ご使用の際には必ず取扱説明書をよくお読みになり、注意事項をお守りください。

記載内容は2021年12月現在のものです。製品の仕様は予告なく変更する場合があります。一部の写真は合成画像です。

お問い合わせ・ご相談・ご購入については正規販売代理店もしくは当社(下記)までご連絡ください。

取扱店:

AUTEL®

オーテル・インテリジェント・テクノロジー株式会社

〒222-0033

神奈川県横浜市港北区新横浜 3-7-7 新横浜アリーナ通りビル 6 階

Tel: 045-548-6282 Fax: 045-345-8589

Email: sales.jp@autel.com / support.jp@autel.com

https://www.autel.com/jp Youtube: @Autel APAC

