

# 各診断ソフト・オプション

## バック用基本ソフト一覧表

基本ソフトの選択数・バック料金は、各バックのプランにより異なります。

ソフト名称	ソフト名称	ソフト名称	ソフト名称
1 トヨタ	7 ダイハツ	13 VW	19 FUSO
2 日産	8 スズキ	14 フィアット	20 UD
3 ホンダ	9 メルセデス・ベンツ	15 アルファロメオ	21 日野
4 マツダ	10 BMW	16 ベントレー	
5 三菱	11 AUDI	17 マセラティ	
6 スバル	12 MINI	18 いすゞ	

## オプション一覧表

### 追加基本ソフト・専用プリンター・特別会員

【価格は税抜表示です。】

ソフト・名称	単価	ソフト・名称	単価	ソフト・名称	単価
1 トヨタ	10,000円	10 BMW	10,000円	19 FUSO	10,000円
2 日産	10,000円	11 AUDI	10,000円	20 UD	10,000円
3 ホンダ	10,000円	12 MINI	10,000円	21 日野	10,000円
4 マツダ	10,000円	13 VW	10,000円	22 専用プリンター	35,000円
5 三菱	10,000円	14 フィアット	10,000円	23 プリンターロール紙(10ケ)	5,000円
6 スバル	10,000円	15 アルファロメオ	10,000円	24 いすゞレトロカブラー	6,000円
7 ダイハツ	10,000円	16 ベントレー	10,000円	25 フィアットカブラー	3,500円
8 スズキ	10,000円	17 マセラティ	10,000円	26 特別会員 一括年払い費用 ※1	54,000円
9 メルセデス・ベンツ	10,000円	18 いすゞ	10,000円		

※1 特別会員にご加入いただきますと1年間技術サポートが受けられます。また初回ご購入時より2年間、アップデートと製品保証が受けられます。

### データモニタソフト

ソフト名称	単価	ソフト名称	単価	ソフト名称	単価
1 トヨタ	5,000円	5 三菱	5,000円	9 いすゞ	5,000円
2 日産	5,000円	6 スバル	5,000円	10 FUSO	5,000円
3 ホンダ	開発中	7 ダイハツ	5,000円	11 UD	5,000円
4 マツダ	5,000円	8 スズキ	5,000円	12 日野	5,000円

### ソフトウェア・アップデート更新料

名称	単価	名称	単価
1 購入ソフト数8社以下(1年間)	6,000円	2 購入ソフト数9社以上(1年間)	12,000円

●本体ご購入後2年目以降、ソフトウェア・アップデート更新が必要になります。 ●継続して更新された場合、製品保証も1年間延長されます。(期限切れからの更新を除く)

### 製品仕様

- 本体寸法：155(W)×80(H)×35(D)
- 本体重量：190g(SDカードなし)
- 電源電圧：DC10-32V
- 使用温度湿度範囲：0±50℃(20-85%)
- CPU：ARM Cortex M3
- ROM(OS)：256K
- ROM(AP)：2GB(SDカード)
- RAM：64K
- 外部デバイス：SDカードスロット
- PC用I/F：RS232C シリアルポート
- 標準I/F：CAN, ISO9141, KWP2000, J1850PWM, J1850VPM, KWP1281, DDL, MMC
- LCD：160×105ドット FSTNホワイトバックライト
- OS：オリジナル
- 操作キー：6キー

### セット内容

- 本体
- OBD-IIケーブル
- シガーソケット接続ケーブル
- SDカード
- SDカードリーダー
- クイックスタートガイド

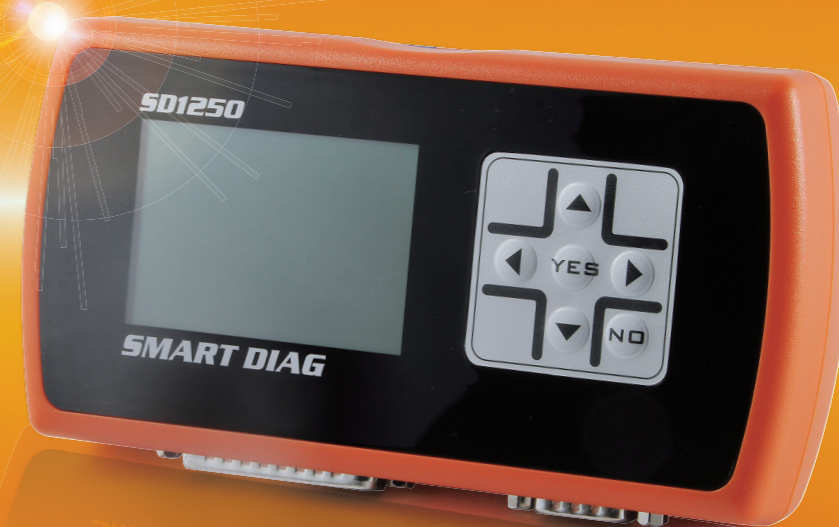
※セット内容は予告なく変更する場合があります。予めご了承ください。

## 普及型スキャンツール

# SMART DIAG

## スマートダイアグ

コードリーダー以下の価格で手に入る  
工場に1台から、1人に1台保有を可能にするスキャンツール



ハンディタイプの「スマートダイアグ」、導入費用35,000円(税抜)から。

1人1台の  
**低価格**

対応メーカー  
**21社**

ソフト選択  
**可能**

シンプルな  
**基本操作**

アップデートも  
**簡単**

診断ソフト追加も  
**簡単**

**OBDII**  
コードリーダー

3つのサポートで  
**安心**

ソフトアップデート  
初回購入**1年無料**

製品保証  
初回購入**1年無料**

■発売元

**SMART DIAG**  
株式会社スマートダイアグ

〒222-0033 神奈川県横浜市港北区新横浜2-14-8 オフィス新横浜806  
TEL: 045-620-4846 FAX: 03-6745-1735(e-FAX)

新着情報や各種対応表はwebサイトにて公開中!

■スマートダイアグ・公式サイト

<http://scan.smartdiag.jp/>

●ご利用は

スマートダイアグ受注センター

受付 FAX **03-6745-1735**





# ハンディタイプの「SMART DIAG」 導入費用35,000円(税抜)から。

対応メーカー  
**21社**

ソフト選択  
**可能**

自由にソフトを  
カスタマイズ!

導入時にご希望のプラン(3社パック・8社パック)をお選びいただき、以下のメーカーから自由に選択できます。診断ソフトは購入後も追加可能で、全てが各々10,000円(税抜)というシンプルさ。電気自動車やハイブリッド車にも対応しています。

また、ハイテク車検でのデータ説明を可能にするオプション・データモニタソフトもございます。こちらも全てが5,000円(税抜)単位のシンプル体系です。

●対応メーカー(全21社)+OBD IIソフト(コードリーダー)

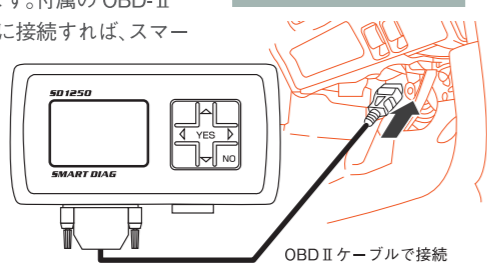
国産車				輸入車		
トヨタ	日産	ホンダ	マツダ	Mercedes-Benz	BMW	AUDI
三菱	スバル	ダイハツ	スズキ	MINI	VW	FIAT
国産トラック				OBD IIソフト(コードリーダー)		
いすゞ	FUSO	UD	日野			

シンプルな  
基本操作

6つのボタンのみで  
操作が行えます。



スマートダイアグは、4つの矢印ボタンと「YES」「NO」ボタンだけで、全ての操作を行います。付属のOBD-IIケーブルで車両の診断コネクタに接続すれば、スマートダイアグの電源が自動的に入ります。次にメーカーを選択して作業項目を選択した後は、画面の指示に従って作業を進めるだけの簡単操作です。



アップデートも  
簡単

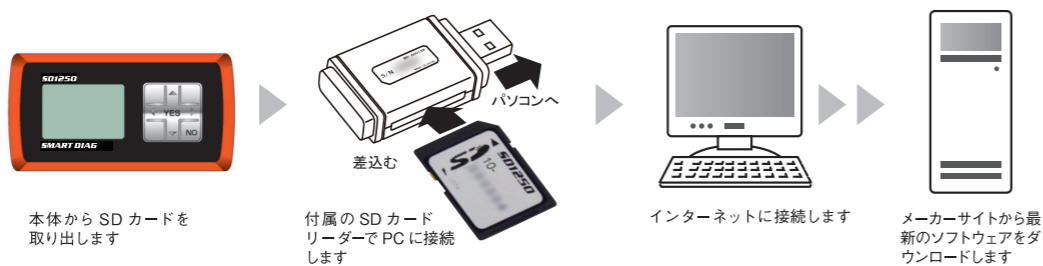
診断ソフト追加も  
簡単

パソコンに接続してアップデート & 診断ソフトを追加。(Windows8対応)

本体をご購入後、インターネットでソフトウェアのアップデートが可能になります。

また、後日追加で診断ソフトをご購入した時も、同様の作業でソフト追加が完了するので、とても簡単です。

※アップデートには、インターネットが接続できるPC環境が必要です。  
(対応OS: Windows XP/Vista/7/8)  
Macintoshには対応していません。(2014年4月現在)



専用プリンター  
(オプション)

診断結果をプリント出力すれば  
作業内容に説得力が生まれます。

スマートダイアグ専用のプリンター(オプション: 35,000円(税抜))を利用すれば、ディスプレイに表示したデータをプリントアウトできます。プリントアウトしたデータシートは多くの項目を一覧で見やすく表示するので、お客様へのご案内として大変お役に立ちます。点検シートや記録簿等と一緒に保管されるのも良いでしょう。



1人1台の  
低価格

もう価格が導入の  
ネックになりません。

導入費用は35,000円(税抜)【3社分の診断ソフト含む】。診断ソフトは全て10,000円(税抜)、オプション・データモニタソフトは全て5,000円(税抜)と、お求めやすい料金体系にしました。

ご購入後2年目以降、ソフト8社以下でのご契約の場合、ソフトウェアのアップデート料金は、年額6,000円(税抜)、9社以上の場合は年額12,000円(税抜)です。

アップデートをご継続いただく限り製品保証も延長いたしますので、長くお使いいただいても安心です。

OBD II  
コードリーダー

話題のレディネス  
テストに対応。

- OBD IIコードリーダー機能  
(グローバルOBD IIソフトを標準装備)
- OBD II (米国1996年~)、EOBD (欧州2001年~)、JOB2 II (日本2008年10月~)
- グローバルOBD IIシステム搭載車は、メーカー問わず診断が可能です。
- 故障コードの読取 ●ペンディングコード ●故障コードの消去 ●データモニタ ●フリーズフレーム ●監視システムのテスト値 ●車両情報

これまで自動車整備に携わるお客様から「スキャンツールがどんな整備作業に役立つかわからない」とか「価格やランニングコストが高くて導入に踏み切れない」といった声を頂いてまいりました。

これらの課題を解決できるのが、ハンディタイプの「スマートダイアグ」です。初期費用35,000円(税抜)と1人1台を実現できる価格に抑え、操作をシンプルに…。にもかかわらず、日常的な整備作業は、ほぼ全てカバーするほど機能が充実しています。「スマートダイアグ」こそが、多岐にわたるアフターマーケットへの「真の普及型スキャンツール」なのです。

3つのサポートで  
安心

スマートダイアグはサポートも充実。  
スマートダイアグは、シンプルで使いやすいツールですが、不明点を解消するためのサポート体制を整えています。

サポート その1

「コールセンター(無償)」では、本製品に関するインストールやパソコン操作をサポートします。

サポート その2

「技術サポート(有償)」は、年額54,000円(税抜)で故障診断をサポート。また、ソフトの無償アップデート、製品保証の延長も受けられます。

サポート その3

動画サイト「YouTube」にて、ビデオマニュアルを公開中。映像でわかりやすく解説します。

ソフトアップデート  
初回購入1年無料

製品保証  
初回購入1年無料

導入・運用面での費用(基本プラン)。  
スマートダイアグでは基本プランとして3社パック・8社パックの2つをご用意しております。  
※その他各販売代理店によって様々なプランがございます。詳しくは各販売代理店にお問合せください。

ソフトの本数で選べる導入パック

お求めやすい「3社パック・35,000円」(税抜)

本体(5,000円(税抜))と診断ソフト(10,000円(税抜)/ソフト)が3社付いた「3社パック・35,000円(税抜)」。もう初期費用は導入のネックになりません。

お得な「8社パック・60,000円」(税抜)

個別に購入すると85,000円(税抜)のところ、25,000円もお得な「8社パック・60,000円(税抜)」としてご購入いただけます。

ソフトウェアアップデート更新料  
(ご購入後2年目以降に必要になります。)

ご利用診断ソフト  
8社以下 年額6,000円(税抜)

ご利用診断ソフト  
9社以上 年額12,000円(税抜)

アップデートを継続していただく限り、  
製品保証も延長いたします。

特別会員

年額54,000円(税抜)

故障診断に関する技術サポート1年間、ソフトウェアアップデートと製品保証1年間延長。

●特別会員内容

技術サポート  
1年間

ソフトウェアアップデート更新料  
1年間サービス

製品保証  
1年間延長

月払いに換算すると  
月々4,500円(税抜)で  
技術サポートが受けられます!  
※お支払は年額払いのみ。

各種サポート期間導入事例

(表示はすべて税抜価格)

Aさんの場合 3社パック(35,000円)

Bさんの場合 8社パック+基本追加ソフト2社(60,000円+20,000円)

Cさんの場合 3社パック+特別会員(35,000円+54,000円)

Dさんの場合 8社パック+特別会員(60,000円+54,000円)

