

スピードテスト時の必需品!

多軸 低床 コンパクト

スタンダードタイプ

モバイル多軸フリーローラー

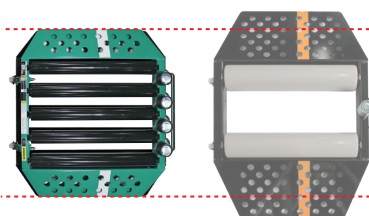
AFR-S800M



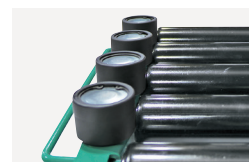
68mm ↑ 122mm ↓

AFR-S800M

FRS-750 (従来品)



ガイドローラー ▶



- ・脱輪を防止!
- ・ガイドローラーの高さを低くし、タイヤホイールへの接触を防止。材質もキズを付けにくい硬質ナイロンを使用!

昇降機能付き補助車輪 ▶



- ・1人でもクイックに移動・設置が可能!
- ・測定車両が載ると車輪が上昇し、フリーローラー本体が地面に接地!

多軸

多軸ローラー採用でタイヤセットポイントが広く、位置決めが簡単!
ローラーレベルがフラットで車両の乗り込み、退出もスムーズ!
スピーディーで、効率的なテスト作業が可能!

低床

ローラー高さ68mm!(フロアより) 低床化を実現!

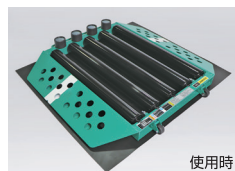
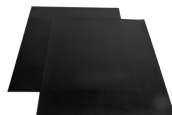
コンパクト

従来品と比べ長さ、高さが最小! コンパクトで省スペース化を実現!

OPTION [AFR-S800M/A800M 共通]



使用時



使用時



装着時

フリーローラー台車 : NFR-TK

- AFR-S800M、AFR-A800Mを収納できる専用台車です。

滑り止めゴムマット : NFR-M800M

- フリーローラーの滑りを防止し、床をキズから守ります。(2枚1組)

ゴムマット収納ケース : NFR-GB

- 未使用時、スッキリ収納できます。(2個1組)

型式	許容輪荷重 (kg)	最高試験速度 (km/h)	ローラー径	ローラー長 (mm)	ローラー間隔 (mm)	ローラー高さ (mm)	ガイドローラー径	連続運転時	車輪径	重量 (kg)	外寸 (mm)
AFR-S800M	800	50	φ60.5 (5本)	568 (5本)	100×4	70	φ58 (4本)	3min以内	φ38	42	W744×D768×H98

本体重量 **42kg** → **25kg** (片側)!!
AFR-S800M

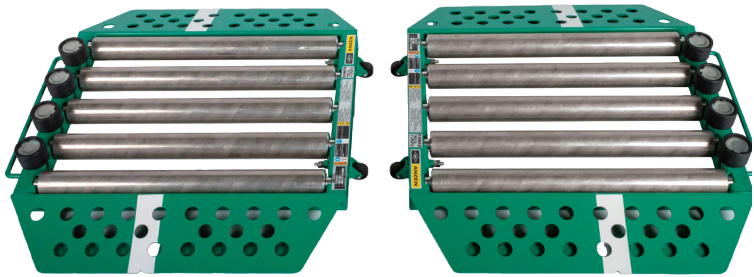
作業者の負担を軽減、

超 軽量アルミローラータイプが新登場!

モバイル多軸フリーローラー

AFR-A800M

多軸 低床 コンパクト



Point1



多軸ローラー採用でタイヤセットポイントが広く、位置決めが簡単!

多軸

ローラーレベルがフラットで車両の乗り込み、退出もスムーズ!
スピーディーで、効率的なテスト作業が可能!

Point2

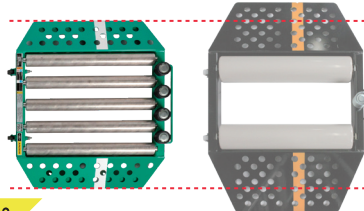
低床

ローラー高さ68mm!(フロアより) 低床化を実現!



AFR-A800M

FRS-750 (従来品)



Point3

コンパクト

従来品と比べ長さ、高さが最小!
コンパクトで省スペース化を実現!

Point4

ガイドローラー

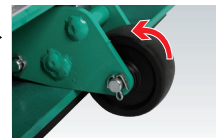
・脱輪を防止!
・ガイドローラーの高さを低くし、タイヤホイールへの接触を防止。
材質もキズを付けにくい硬質ナイロンを使用。



Point5

昇降機能付き補助車輪

・1人でもクイックに移動・設置が可能!
・測定車両が載ると車輪が上昇し、フリーローラー本体が地面に接地!



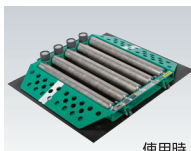
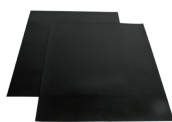
オプション [AFR-A800M/S800M 共通]

Free Roller Option



フリーローラー台車 : **NFR-TK**

●AFR-A800M、AFR-S800Mを収納できる専用台車です。



使用時

滑り止めゴムマット : **NFR-M800M**

●フリーローラーの滑りを防止し、床をキズから守ります。(2枚1組)



装着時

ゴムマット収納ケース : **NFR-GB**

●未使用時、スッキリ収納できます。(2個1組)

型 式	許 容 荷 重 (kg)	最 高 試 験 速 度 (km/h)	ロ ー ラ ー 径	ロ ー ラ ー 長 (mm)	ロ ー ラ ー 間 隔 (mm)	ロ ー ラ ー 高 さ (mm)	ガ イ ド ロ ー ラ ー 径	連 続 運 転 時 間	車 輪 径	重 量 (kg)	外 寸 (mm)
AFR-A800M	800	50	φ56(5本)	568(5本)	100×4	68(5本)	φ58(4本)	3min以内	φ38	25(片側)	W744×D768×H98

ANZEN 〒108-0023 東京都港区芝浦4-16-25
安全自動車株式会社 TEL(03)5441-3412 FAX(03)5441-8848
ANZENホームページ <https://www.anzen.co.jp>

札幌支店	TEL(011)511-6241(代)										
●釧路営業所	TEL(0154)24-0161(代)										
仙台支店	TEL(022)236-1211(代)										
●盛岡営業所	TEL(019)637-8711(代)		●郡山営業所	TEL(024)942-5311(代)							
関東支店	TEL(048)447-6881(代)										
●水戸営業所	TEL(029)355-2725(代)		●宇都宮営業所	TEL(028)635-8821(代)							
●新潟営業所	TEL(025)382-5815(代)		●高崎営業所	TEL(027)384-3001(代)							
東京支店	TEL(03)5441-3413(代)										
●千葉営業所	TEL(043)284-2600(代)		●横浜営業所	TEL(045)391-9913(代)							
名古屋支店	TEL(052)871-1811(代)										
●金沢営業所	TEL(076)248-0499(代)		●静岡営業所	TEL(054)236-5066(代)							
大阪支店	TEL(06)6472-0361(代)										
●神戸営業所	TEL(078)265-0375(代)		●岡山営業所	TEL(086)434-0259(代)							
●広島営業所	TEL(082)832-3630(代)		●高松営業所	TEL(087)843-6531(代)							
福岡支店	TEL(092)623-4646(代)										
●南九州営業所	TEL(099)213-0762(代)		●沖縄営業所	TEL(098)876-3873(代)							
(株)松本安全	TEL(0263)45-2181(代)										

外観・仕様は予告なく変更することがありますので、ご了承ください。

CAT1.0'2606_010418_3553